



Wiederherstellung von E-Mails

Vorbedingung:

- gültige Uni-ID der Universität Bonn
- vorhandene Datenverbindung (LAN/WLAN/Mobil)

Kontakt:

universität **bonn**
Hochschulrechenzentrum
Wegelerstr. 6, 53115 Bonn
Tel.: 0228/73-2751
www.hrz.uni-bonn.de

1. Vorbemerkung

Wenn Sie E-Mails Ihrer uni-bonn.de E-Mail Adresse verloren haben, gibt es für Sie die Möglichkeit selbstständig den Stand der letzten 7 Tage wiederherzustellen.

Bitte beachten Sie, dass das HRZ nur Backups der letzten 7 Tage vorhalten kann. Es gibt kein älteres Backup!

2. Wiederherstellung anstoßen

Um die Wiederherstellung anzustoßen loggen Sie sich auf **GOsa** (<https://gosa.gosa.uni-bonn.de/>) ein



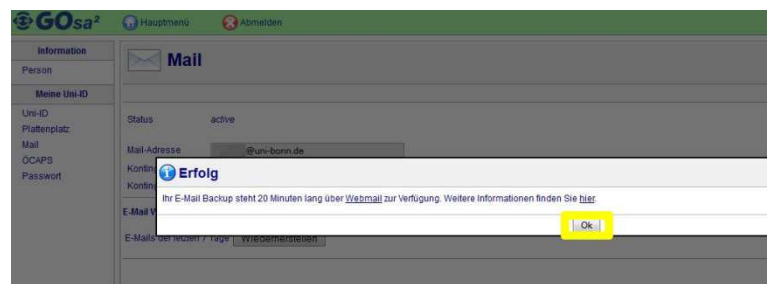
und klicken auf den Menüpunkt **"Mail"**.



Dort befindet sich der Button **"Wiederherstellen"**. Nach dem Anklicken werden die gesicherten E-Mails für die folgenden **20 Minuten** in Ihr Postfach eingebunden. Sollte diese Zeit nicht ausreichen, um die fehlenden E-Mails zu retten, können Sie den Button erneut nutzen.



Zur Bestätigung der Aktion erscheint ein Pop-up-Fenster welches Sie bitte mit **„OK“** bestätigen.



3. E-Mails mit Webmail wiederherstellen

Wichtig: Bitte schließen Sie zunächst alle E-Mail-Clients (Outlook,Thunderbird,Mail...) und deaktivieren Sie die E-Mail-Synchronisation auf Ihren mobilen Geräten (Smartphone, Tablet)!

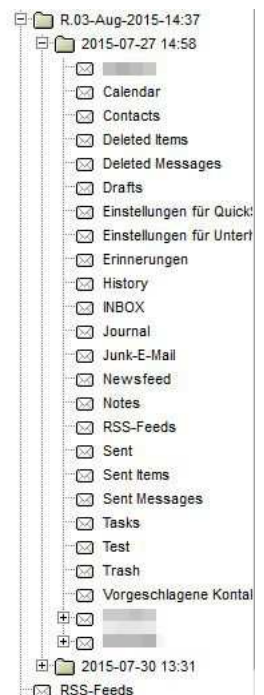
Loggen Sie sich nun auf der Webmailoberfläche (<https://mail.uni-bonn.de>) mit Ihrer Uni-ID ein. Bitte nutzen Sie dabei das Layout „**Viewpoint**“.



Im Menü auf der linken Seite ist jetzt ein neuer Ordner mit der Namensstruktur **R.[Tagesdatum]-[Uhrzeit]** verfügbar. Wenn Sie diese mit einem Klick auf das kleine **Plus-Zeichen** aufklappen, sehen Sie die **verfügbaren Backups**.

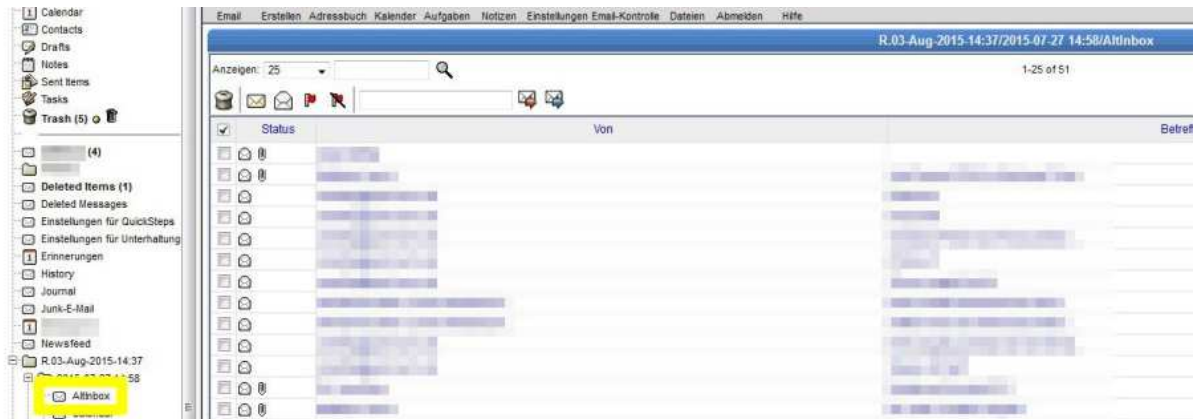


Anmerkung: In diesem Beispiel werden nur zwei Tage (27.07. + 30.07.2015) angezeigt, da es dazwischen keine Änderungen/Mails gab.

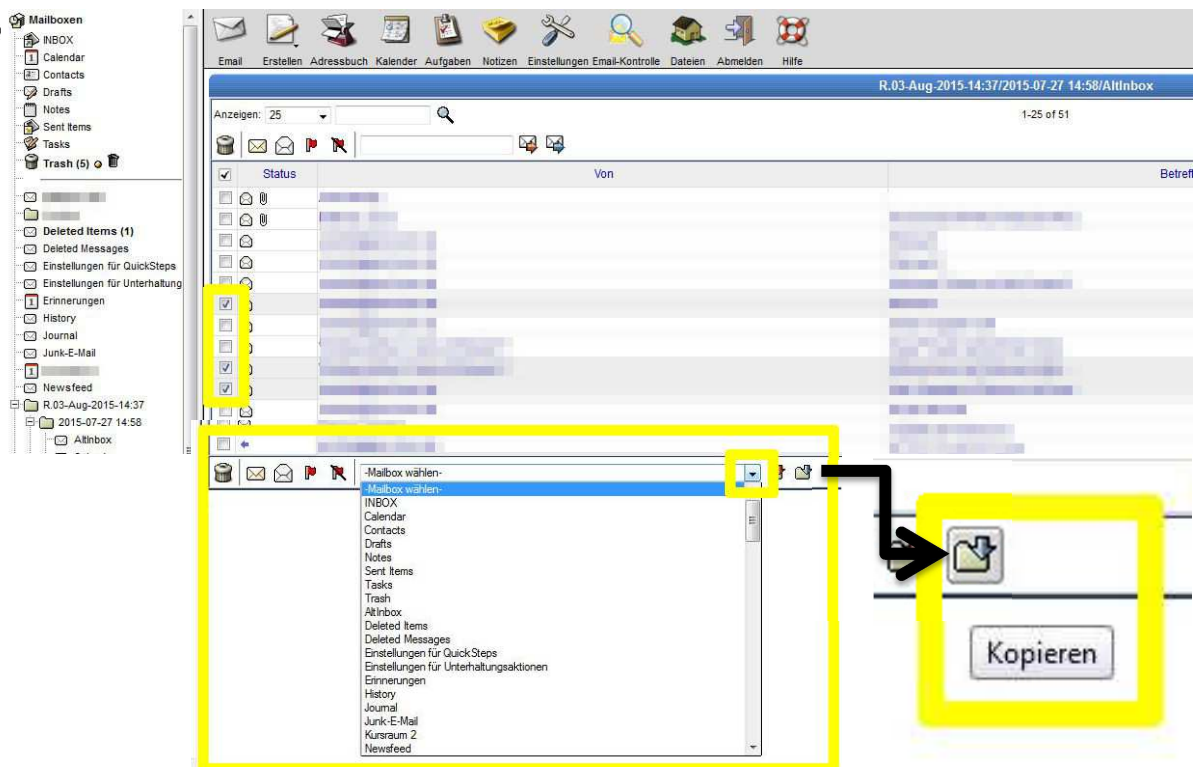


Das gewünschte Datum (hier der 27.07.2015) können Sie wiederum mit einem Klick auf das zugehörige **Plus-Zeichen** öffnen. Jetzt sehen Sie die Ordnerstruktur Ihres E-Mail Kontos.

Klicken Sie nun auf den Ordner, aus dem Sie die verlorenen E-Mails wiederherstellen wollen (hier „AltInbox“).



Markieren Sie nun die gewünschten E-Mails und scrollen Sie an das Ende der Seite. Aus dem Drop-Down Menü „**Mailbox wählen**“ wählen Sie den Ordner aus in den die E-Mails kopiert werden sollen und klicken anschließend auf den Ordner mit dem blauen Pfeil rechts daneben (**Kopieren**).



Für Fragen und Anregungen stehen wir Ihnen persönlich am InfoPunkt des HRZ oder telefonisch unter 0228/73-2751 gerne zur Verfügung.