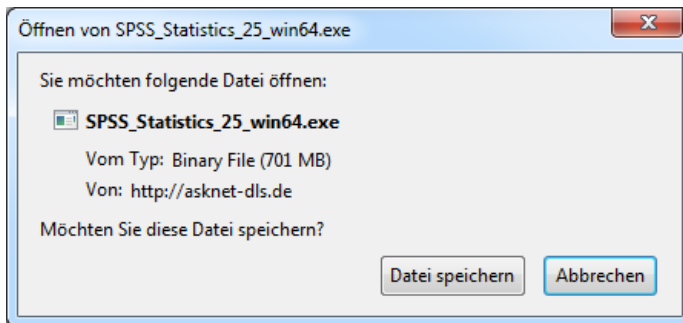


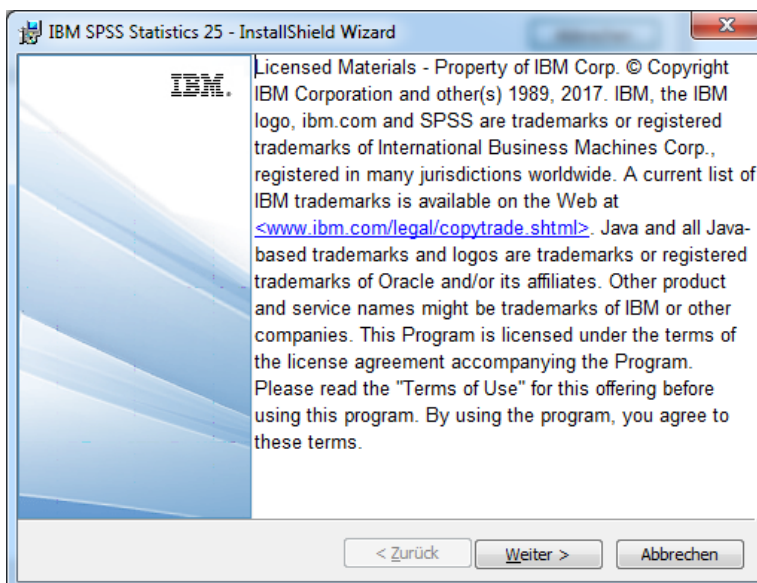
Installationsanleitung IBM SPSS Statistics 25 unter Windows 10 mit Lizenzierung

Download des Programms

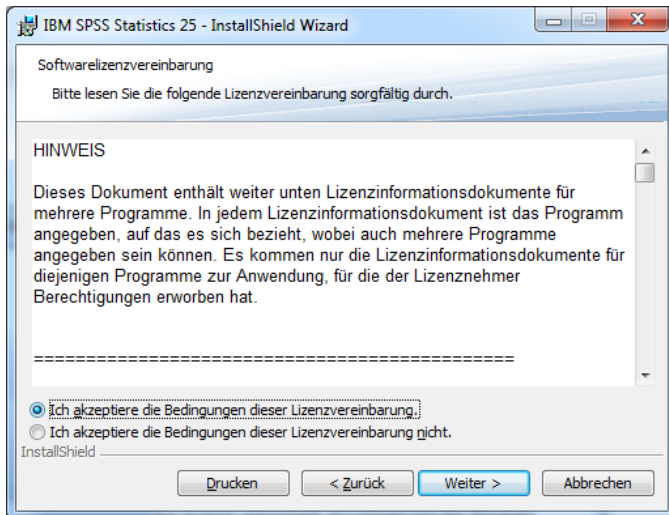


Datei speichern

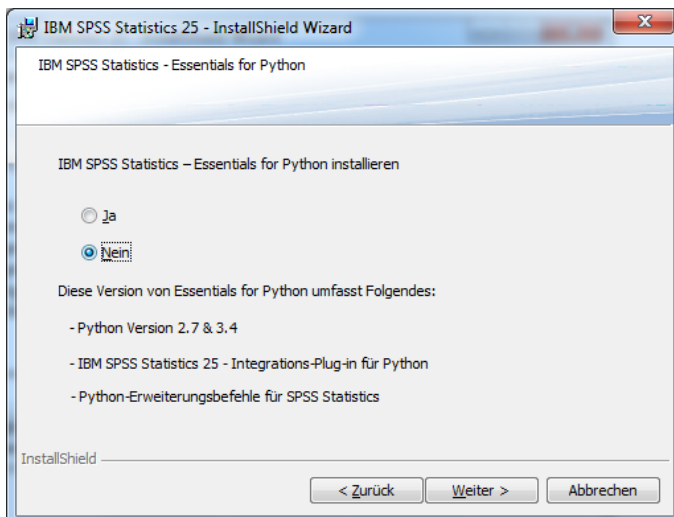
Doppelklick auf die gespeicherte Datei



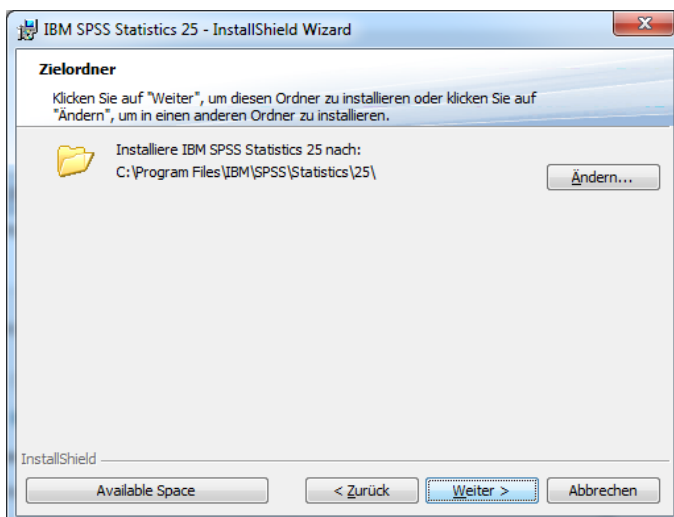
Weiter



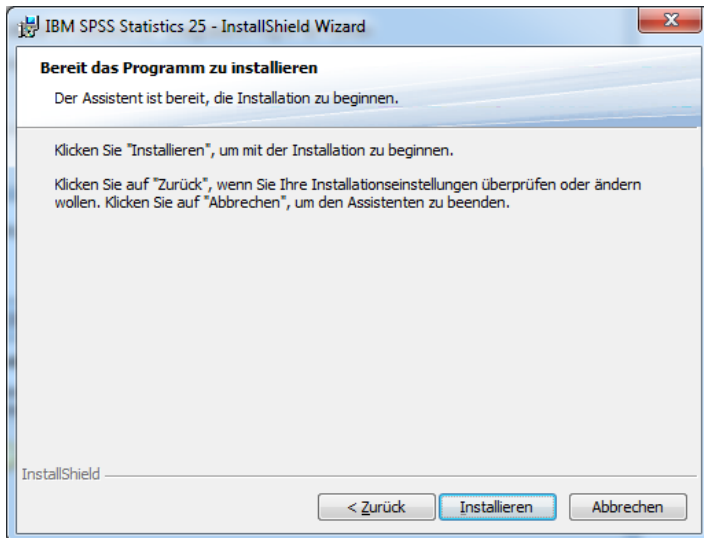
Lizenzbedingungen akzeptieren, Weiter



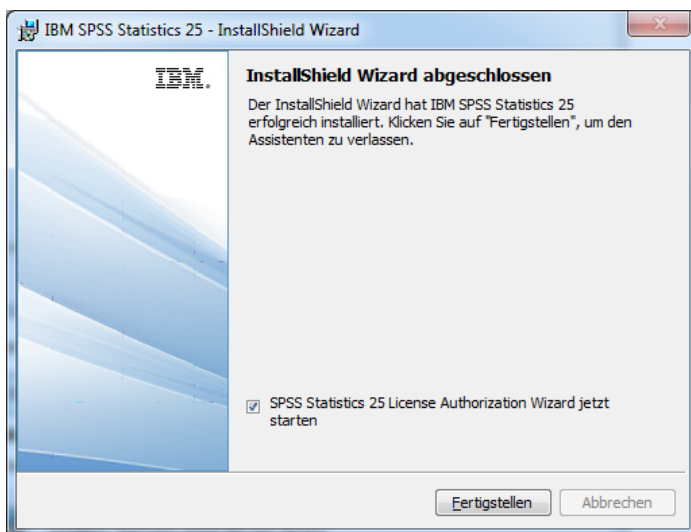
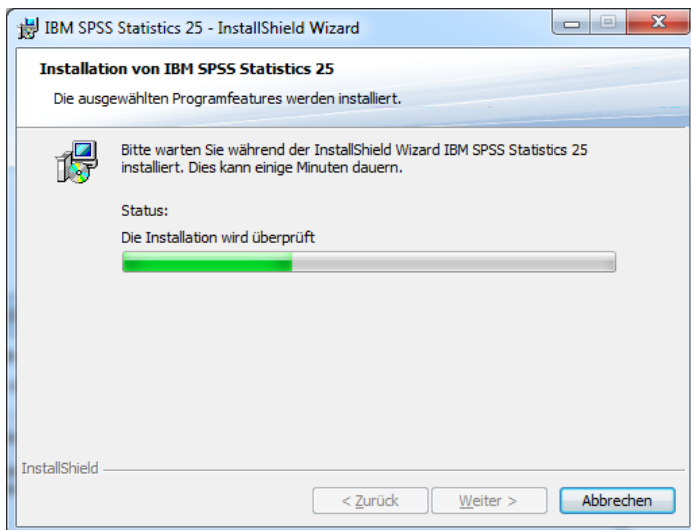
Essentials für Python installieren: ja oder nein, Weiter



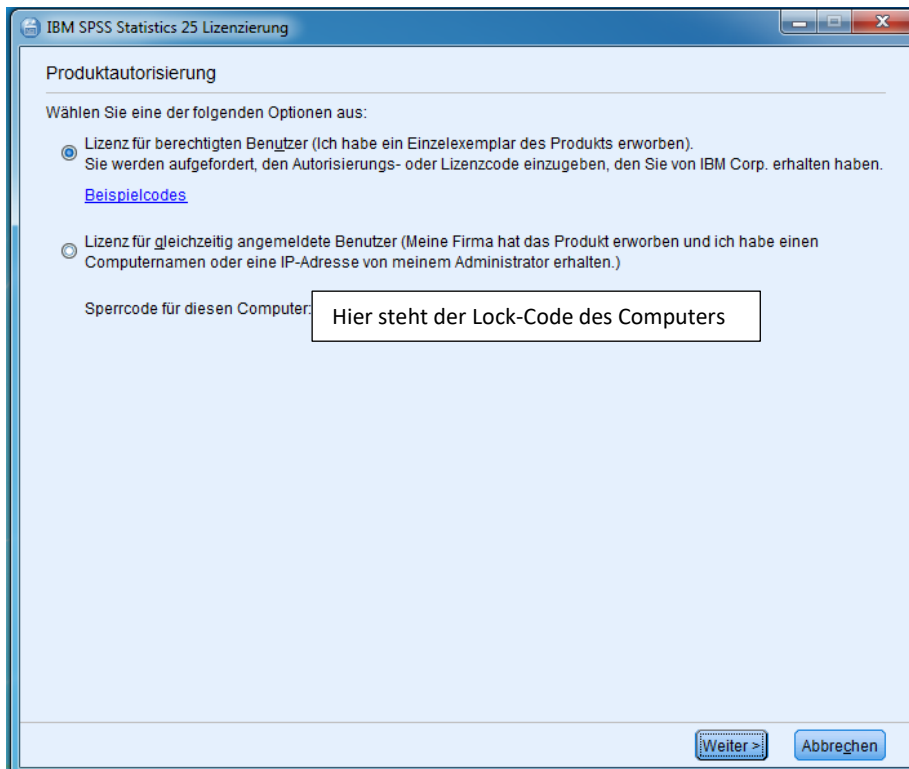
Weiter



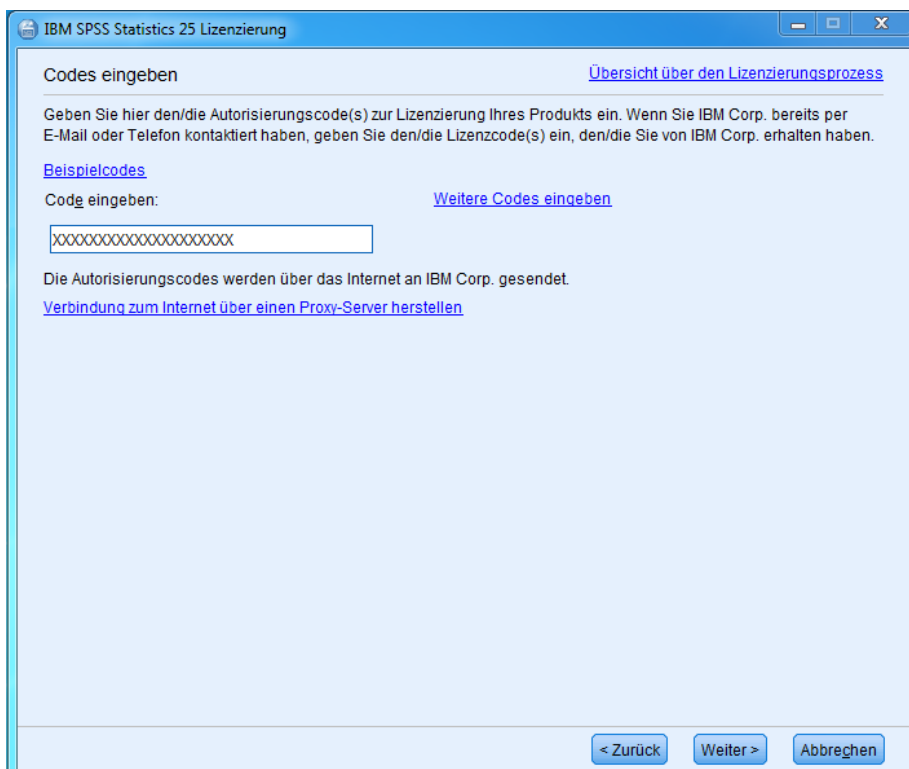
Installieren



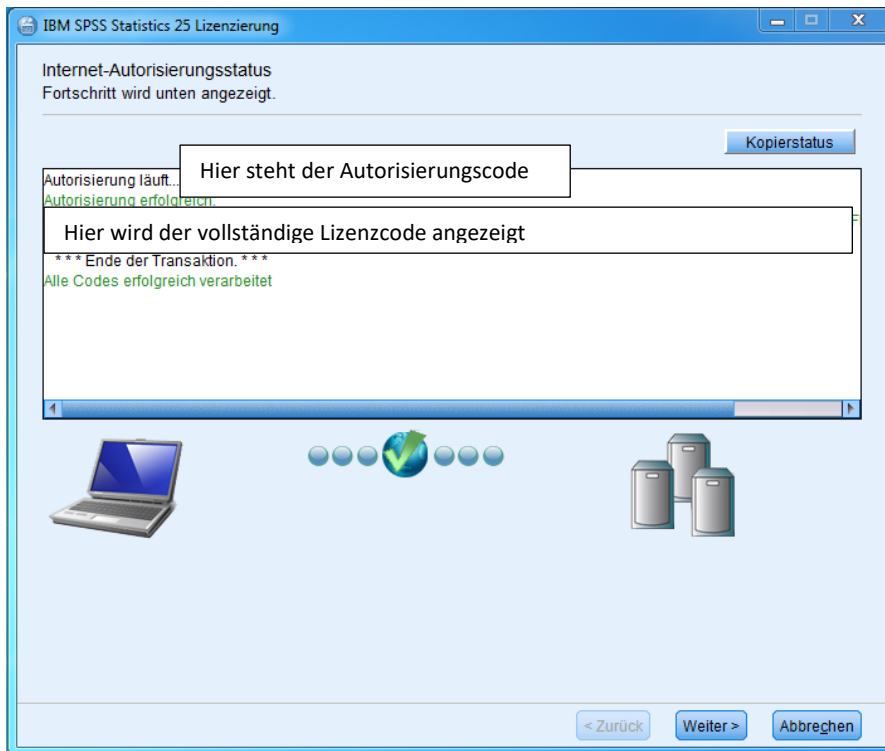
Fertigstellen



Lizenz für berechnigte Benutzer ankreuzen, Weiter

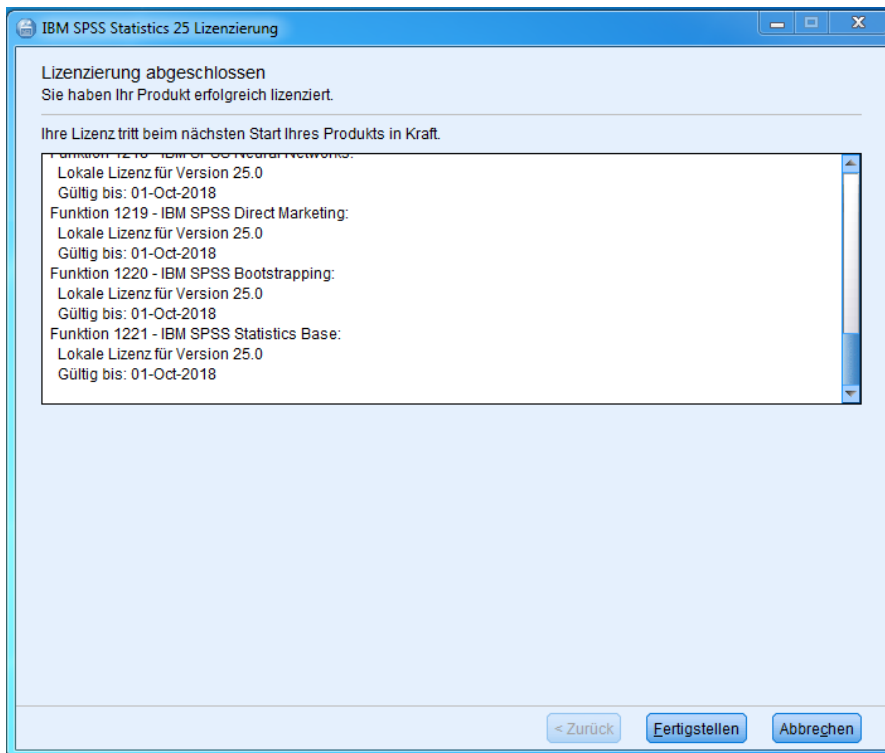


Autorisierungscode eingeben, Weiter



Der eingegebene Autorisierungscode und der daraus generierte Lizenzcode werden angezeigt

Weiter



Es werden alle lizenzierten Module mit Ablaufdatum angezeigt

Fertigstellen